



Cotentin Vol Libre

Particularités

- ATTENTION : Zone interdite de Flamanville (P - 6 - 1).
- Ne pas dépasser les 150 m sol (QFE) Zone P - 6 - 2.
- ATTENTION à la route.
- ATTENTION aux priorités.
- Danger aérologique ⚠ : zone turbulente à basse altitude par vent soutenu
- Respectez les terrains officiels pour décoller et atterrir (cf carte ci contre)

Conseils :

- N'hésitez pas à descendre dans la pente pour gonfler votre aile quand il y a du vent.
- Surveillez la mer si des moutons se forment (crêtes des vagues blanches) c'est que le vent devient trop fort allez vous poser.
- Par sécurité volez toujours avec votre accélérateur prêt à être utilisé.

Secours : 112

Coordonnées GPS du site de « Diélette le platé »

N 49° 33' 27,6"

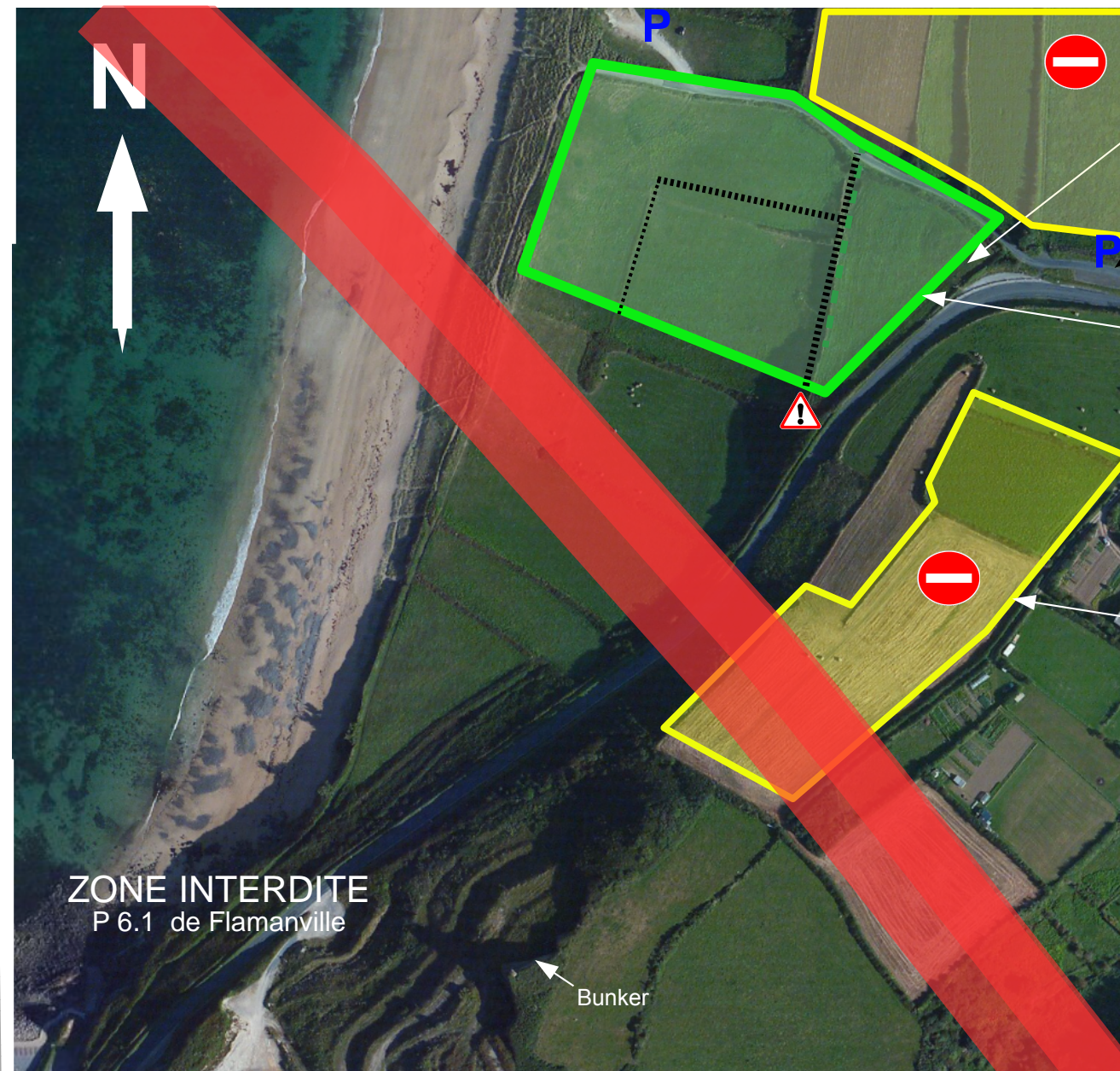
W 01° 50' 59,7"

Site sensible : respectez la propreté des lieux



Site de Diélette NO

N 49° 33' 27,6" - W 01° 50' 59,7"



Vous êtes ici

Parking P

Zone officielle pour le décollage et l'atterrissage

Champ(s) cultivé(s) non autorisés

⚠ Zone turbulente

Zone INTERDITE P6.1 de Flamanville



Des informations sur nos sites :



Cotentin Vol Libre

Le site de CVL



Météo



Règlementation aérienne

