


Particularités

- Ne pas dépasser la jetée du port de Diélette sur la gauche (ZIT de Flamanville).
- Ne pas dépasser les 150 m sol (QFE).
- ATTENTION à la route.
- ATTENTION aux priorités.
- Danger aérologique  : zones turbulentes à basse altitude par vent soutenu (cf carte ci contre)
- Respectez les terrains officiels pour décoller et atterrir (cf carte ci contre)

Conseils :

- N'hésitez pas à descendre dans la pente pour gonfler votre aile quand il y a du vent.
- Surveillez la mer si des moutons se forment (crêtes des vagues blanches) c'est que le vent devient trop fort allez vous poser.
- Par sécurité volez toujours avec votre accélérateur prêt à être utilisé.

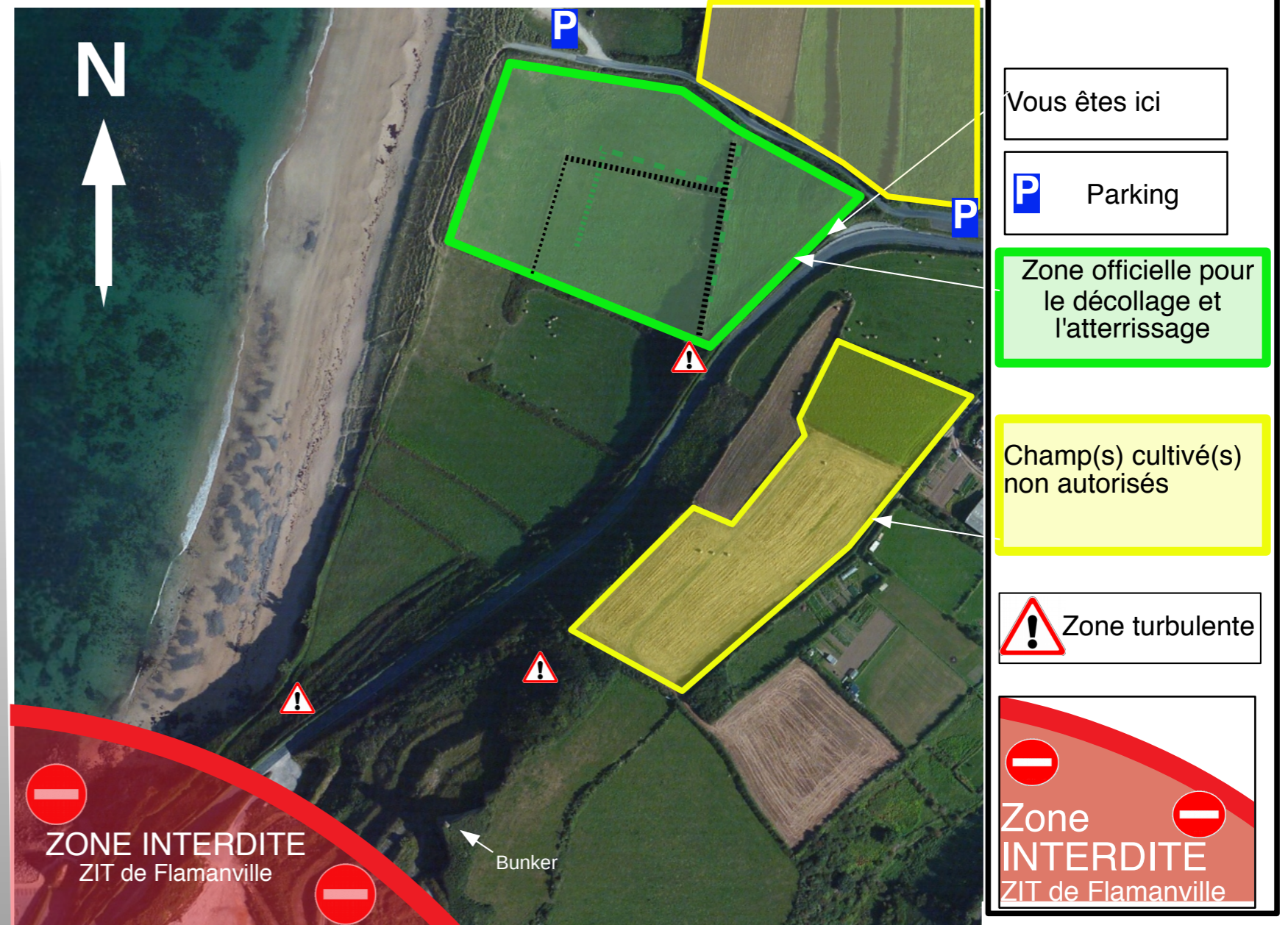
Secours : 112

Coordonnées GPS du site de « Diélette le platé »

N 49° 33' 27,6"

W 01° 50' 59,7"

Site sensible : respectez la propreté des lieux



Des informations sur nos sites :



Cotentin Vol Libre

Le site de CVL



Météo



Règlementation aérienne

